

REGION POŁUDNIE



Region Południe

Region Południe obsługuje kompleksowo, będącą własnością Rail Polska, bocznice kolejową Dwory-Monowice, zlokalizowaną we Włosienicy koło Oświęcimia oraz sąsiadującą z nią bocznice, należącą do największego klienta Regionu. Podstawowym przedmiotem działania Regionu Południe jest wykonywanie usług związanych z transportem kolejowym.

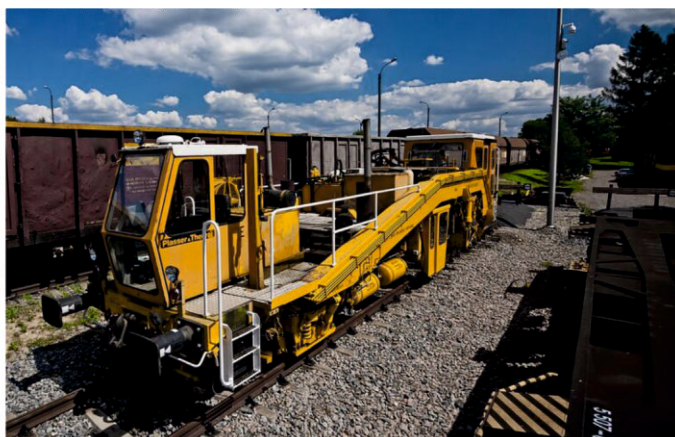
Działalność Regionu obejmuje głównie:

- prowadzenie ruchu kolejowego na bocznicę Dwory-Monowice,
- wykonywanie prac manewrowych,
- udostępnianie obiektów infrastruktury usługowej zlokalizowanych na bocznicę Dwory-Monowice (stacja rozrządowa, terminal kontenerowy, terminal towarowy, tory postojowe, stanowisko

do mycia i czyszczenia taboru oraz punkty zaplecza technicznego w obrębie Zakładu Taboru Kolejowego),

- wykonywanie czynności spedycyjnych związanych z przyjmowaniem i nadawaniem przesyłek kolejowych,
- wynajem cystern i wagonów, podbijarki rozjazdowej, żurawia kolejowego,
- utrzymanie infrastruktury kolejowej,
- obsługa terminala kontenerowego we Włosienicy.

W ramach utrzymania infrastruktury kolejowej, Region Południe świadczy następujące usługi dla zaspokojenia własnych potrzeb i dla firm zewnętrznych: diagnostyka, konserwacja oraz bieżące utrzymanie i naprawy główne nawierzchni kolejowej oraz utrzymanie urządzeń sterowania ruchem kolejowym.



Region Południe

ul. Długa 1, 32-642 Włosienica

tel. +48 33 842 90 01

region.poludnie@railpolska.pl

REGION DOLNY ŚLĄSK



Region Dolny Śląsk

Region Dolny Śląsk świadczy kompleksowe usługi w zakresie obsługi bocznic kolejowych, utrzymania sprawności technicznej infrastruktury kolejowej oraz wykonuje inne specjalistyczne usługi kolejowe.

Obsługuje bocznic kolejowe należące do Zespołu Elektrociepłowni Wrocławskich KOGENERACJA S.A., znajdujące się we Wrocławiu, Siechnicach oraz w Długołęce - Kamieniu. Ponadto, Region Dolny Śląsk świadczy usługi „last mile” dla innych przewoźników kolejowych, polegające na przewozie wagonów do i od odbiorców na terenie bocznic Dolnego Śląska.

Region Dolny Śląsk obsługuje terminal kontenerowy w Cieślach koło Oleśnicy, prowadzony przez należącą do grupy Rail World, estońską firmę Baltic Rail.



ul. Łowiecka 6/8, 50-220 Wrocław

Region Dolny Śląsk

tel. +48 71 780 62 58

region.dolnyslask@railpolska.pl